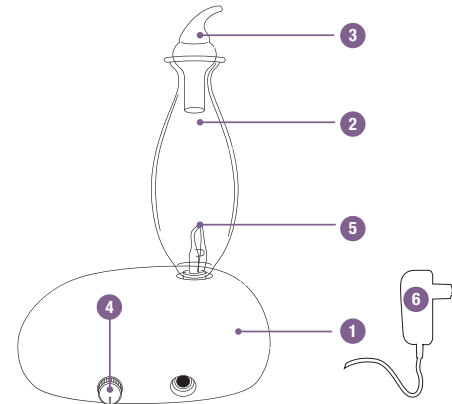


DIFFUSEUR ZÉPHYR MANUEL D'INSTRUCTIONS

Référence du document : GC040-C du 24/03/15

Merci d'avoir choisi notre diffuseur ZÉPHYR.

Pour une utilisation optimale, veuillez à lire ce manuel d'instructions attentivement avant toute mise en marche du diffuseur, et à le conserver pour toute information ou résolution d'éventuels problèmes futurs.



Contenu du coffret :

1. Socle en bois
2. Verrerie
3. Silencieux en verre anti-éclaboussures
4. Bouton variateur
5. Tubulures de micro-diffusion
6. Prise d'alimentation

Fonctions :

- Ce diffuseur d'huiles essentielles par nébulisation à froid vous apporte tous les bénéfices de l'aromathérapie. Il assainit et parfume agréablement votre intérieur.
- La nébulisation à froid permet de ne pas altérer la qualité des huiles essentielles, elles conservent ainsi toutes leurs propriétés bienfaites pour votre bien-être au quotidien.
- La puissance de ce diffuseur vous permet une utilisation dans des pièces jusqu'à 80 m².
- Sa verrerie artisanale, soufflée à la bouche, est fabriquée avec un verre de grande qualité résistant aux chocs.
- Son socle est réalisé en bois d'hévéa.
- Le capuchon de verre anti-éclaboussures protège contre les poussières et réduit le bruit et les vibrations.
- Ce diffuseur est équipé d'un système silencieux permettant de profiter pleinement des bienfaits des huiles essentielles en toute tranquillité.

Données techniques :

Adaptateur	Puissance	Dimensions
100-240V 50/60Hz, 0.18A DC10.5V 0.2A	2.1W	Hauteur totale : 20 cm Dimensions du socle : 14 cm de long x 9,5 cm de large

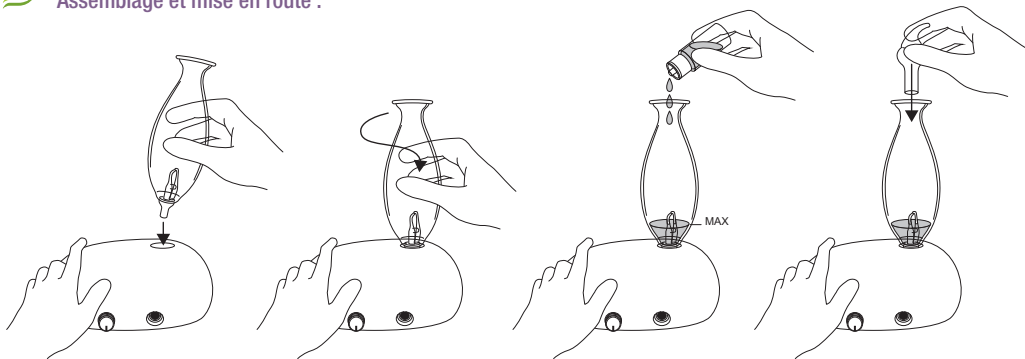
DIFFUSEUR ZÉPHYR MANUEL D'INSTRUCTIONS

Référence du document : GC040-C du 24/03/15

Précautions d'utilisation :

- Tenir hors de portée des enfants.
- Ne déplacez pas le diffuseur pendant qu'il est en marche. Ne tirez pas sur le cordon d'alimentation.
- Ne tentez pas de retirer les pièces de l'appareil lorsqu'il est en marche.
- Le diffuseur doit être conservé dans un endroit sec, à l'abri de l'humidité.
- Utilisez l'appareil dans un environnement de 10 à 30°C.
- Ne faites jamais fonctionner l'appareil si l'adaptateur secteur ou le cordon d'alimentation est endommagé.
- Eteignez toujours l'appareil et débranchez-le lorsqu'il n'est pas utilisé.
- Débranchez l'appareil avant toute manipulation, entre autres de nettoyage ou de remplissage.
- Nettoyez la verrerie chaque semaine.
- L'appareil doit être utilisé uniquement avec l'alimentation fournie.
- Ne retirez pas la verrerie lorsque l'appareil est en marche. Ne couvrez pas l'appareil.
- Maintenez la base en bois à l'écart de toute projection d'eau.
- Évitez le contact des huiles essentielles avec la peau, les yeux ou la bouche.
- Certaines huiles essentielles sont inflammables, n'utilisez pas le diffuseur à proximité de flammes (bougies, cigarettes, ...) ou d'étincelles.
- Toujours bien lire les précautions d'utilisations spécifiques aux huiles essentielles utilisées. Pour en savoir plus sur les huiles essentielles autorisées en diffusion et sur leur pourcentage d'utilisation, merci de bien vouloir vous référer à notre dossier thématique www.aroma-zone.com/info/dossier-thematique/diffuser-les-huiles-essentielles
- Ne laissez pas les huiles essentielles à la portée des enfants ni des animaux.
- Bébés : Ne diffusez pas d'huiles essentielles dans la chambre de bébé.
- Ne pas diffuser des huiles essentielles dans une chambre pendant le sommeil. Diffusez les huiles essentielles dans la chambre 30 minutes au plus tard avant le coucher.
- Diffusez les huiles essentielles sur des durées ne dépassant pas 20 minutes d'affilée.
- Assurez toujours une bonne aération quotidienne de vos pièces. Ne diffusez pas dans des espaces confinés non ventilés.
- Ne respirez pas les huiles essentielles au-dessus de l'appareil de diffusion.
- Evitez de diffuser les huiles essentielles trop près des surfaces vernies ou peintes, car elles risquent de les altérer.
- Conservez vos flacons d'huiles essentielles dans un lieu sec, frais, à l'abri de la lumière pour préserver toutes leurs propriétés.

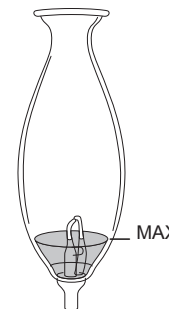
Assemblage et mise en route :



DIFFUSEUR ZÉPHYR MANUEL D'INSTRUCTIONS

Référence du document : GC040-C du 24/03/15

- (1) Retirez délicatement la verrerie de la boîte et emboîtez-la avec précaution sur le socle en bois.
- (2) Ajoutez les huiles essentielles de votre choix dans la verrerie (10 à 20 gouttes suffisent). Veillez à ne pas dépasser les 2/3 de la tubulure située à l'intérieur de la verrerie, sans quoi cela pourrait endommager la pompe (voir schéma ci-contre).
- (3) Placez le silencieux sur la verrerie.
- (4) Branchez l'adaptateur sur la base de l'appareil, puis sur le secteur.
- (5) Tournez le bouton variateur suivant l'intensité de diffusion souhaitée : le diffuseur va diffuser par cycles de 2 minutes de marche puis 1 minute d'arrêt pendant 2 heures jusqu'à l'arrêt complet de la diffusion.
- (6) Pour éteindre complètement le diffuseur, tournez le bouton variateur jusqu'au bout dans le sens contraire des aiguilles d'une montre, puis débranchez l'appareil.



Maintenance et entretien :

- (1) Nettoyage quotidien
 - a. Débranchez le diffuseur.
 - b. Retirez la verrerie du socle en la dévissant avec précaution.
 - c. Versez de l'eau savonneuse dans la partie en verre, puis secouez plusieurs fois. Répétez l'opération jusqu'à ce que la verrerie soit propre.
 - d. Rincez à l'eau claire puis à l'alcool.
 - e. Une fois la verrerie sèche, repositionnez-la sur le socle en la vissant délicatement.
- (2) Nettoyage en profondeur
 - a. Nettoyez délicatement la verrerie et le silencieux à l'alcool puis laissez-les sécher à l'air libre. Vous pouvez également immerger votre verrerie dans de l'eau froide et la porter à ébullition.
 - b. Si malgré le nettoyage le gicleur restait obstrué, 2 opérations peuvent être effectuées :
 - tenter de diffuser de l'huile essentielle de Lavandin (puissant nettoyant)
 - déboucher délicatement les tubulures avec une fine tige en bois. L'introduire délicatement par le col jusqu'à l'embouchure des tubulures verticales pour expulser les impuretés.
 - c. Nettoyez le socle en bois avec un chiffon doux.

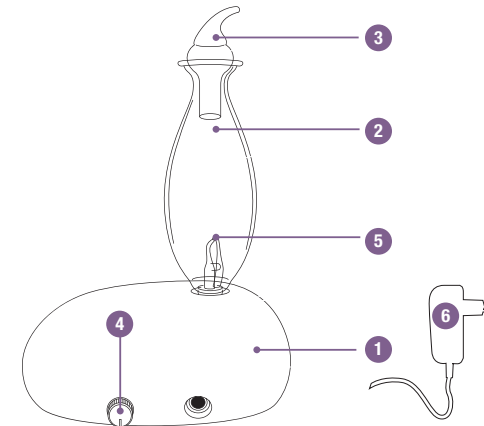
Garantie :

Le diffuseur ZEPHYR est garanti 2 ans pour les pièces et la main d'œuvre. Aucune garantie ne pourra être appliquée en cas de mauvaise utilisation de l'appareil, non conforme aux règles d'utilisation indiquées dans ce manuel. La garantie prend effet à la date d'achat. La copie de la facture ou du ticket de caisse sera exigée pour toute demande de garantie.

AROMA DIFFUSOR ZÉPHYR INSTRUCTION MANUAL

Document reference : GC040-C of the 24/03/15

Thank you for selecting & using our ZÉPHYR aroma diffuser.
For proper use, please read the instructions manual carefully before operating and make sure to keep it well nearby for quick reference & problem solving.



Package contents :

1. Wooden base
2. Glassware
3. Anti-spatter glass muffer
4. Variator button
5. Micro-diffusion pipe
6. Adapter

Features & functions :

- This essential oil diffuser by cold nebulization provides all the aromatherapy benefits. It purifies and perfumes nicely your interior.
- Cold nebulization keeps all the essential oils' quality and their beneficial properties.
- Thanks to its power, you can use this aroma diffuser in any room under 80m².
- A variator enables the regulation of the diffusion flow, according to your room's volume.
- The high-quality glassware is shock resistant thanks to the handmade shape.
- Its base is made of hevea wood.
- The anti-spatter glass cap preserves diffuser from dust and reduces noise and vibrations.
- This aroma-diffuser is quiet so you will enjoy the essential oils benefits, peacefully.

Technical data :

Transformer	Power	Dimensions
100-240V 50/60Hz, 0.18A DC10.5V 0.2A	2.1W	Total height : 20 cm Base size : 14 cm length x 9,5 cm width

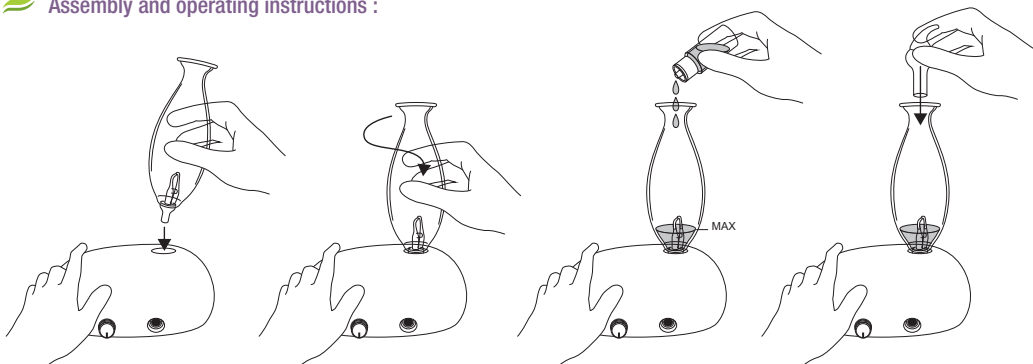
AROMA DIFFUSOR ZÉPHYR INSTRUCTION MANUAL

Document reference : GC040-C of the 24/03/15

Notice & caution :

- Keep out of reach of children.
 - Do not move or shake the diffuser or pull cable while it is working.
 - Place the diffuser away from the unit and in a dry place.
 - Do not try to remove any parts of the device during operation.
 - Use in an environment between 10°C and 30°C.
 - Never operate the device if the power adaptor is damaged.
 - Always turn off and unplug the device during maintenance or when not in use.
 - Clean the glassware every week.
 - The appliance is only to be used with the power supply unit provided with the appliance.
 - Do not remove the glass part or cover the diffuser when the appliance is in use.
 - Do not put the base in contact with water.
 - Avoid contact of oil with the skin, eyes or mouth.
 - Some Essential Oils are flammable, do not use the diffuser near flames (candles, cigarettes ...) or sparks.
 - Always read the user precaution manual related to the essential oils used. To find out more about the essential oils allowed for diffusion and their usage percentage, please refer to our thematic www.aroma-zone.com/info/dossier-thematique/diffuser-les-huiles-essentielles.
 - Keep essential oils out of reach of children and animals.
 - Babies: do not diffuse essential oils in baby's bedroom.
 - Do not diffuse essential oils in the bedroom during sleeping time; do not sleep within 30 minutes of diffusing essential oils in a bedroom.
 - Do not diffuse essential oils any longer than 20 minutes continuously.
 - Ensure to air daily your rooms. Do not diffuse in a confined and non-ventilated space.
 - Do not breath essential oils above the diffusers.
 - Do not diffuse essential oils too close to varnish or painted surfaces, as they would damage them
- Keep your essential oil bottles in dry, cool place away from light to preserve their properties.

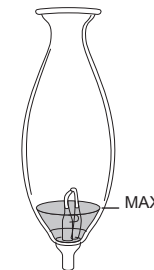
Assembly and operating instructions :



AROMA DIFFUSOR ZÉPHYR INSTRUCTION MANUAL

Document reference : GC040-C of the 24/03/15

- (1) Remove delicately the glassware from the box and install it on the diffuser wooden base.
- (2) Add 10 to 20 drops of essential oils in the tank. Make sure not to exceed the 2/3 of the pipe, it could damage the pump (see picture).
- (3) Put the glass cap on the glassware.
- (4) Connect the transformer to the diffuser's base, and plug it.
- (5) Turn the variator button according to the wanted diffusion flow : the aroma diffuser will diffuse by cycles of 2 minutes on and 1 minute off, during 2 hours.
- (6) To fully switch off the diffuser, turn the button counterclockwise and unplug it.



Maintenance & service :

- (1) Daily cleaning
 - a. Unplug the device.
 - b. Remove delicately the glassware from the base.
 - c. Pour soapy water in the glass part and shake. Repeat operation until the glass is clean.
 - d. Rinse with clear water and alcohol.
 - e. When it is dry, put it again, delicately, on the base.
- (2) Deep cleaning
 - a. Clean the glassware and the muffler with alcohol and let it dry. You can also immerge your glassware in cold water and bring to a boil.
 - b. If the pipe is clogged :
 - Try to diffuse Lavandin essential oil (powerful cleaner)
 - Unblock the pipe with a thin wooden rod to expel the impurity.
 - c. Clean the base with a soft cloth.

Guarantee :

The ZÉPHYR aroma-diffuser is under 2 years of warranty parts and labour. Please be sure to keep your original invoice in order to ask for any after-sales service. Warranty cannot cover damages caused by wrong use for or incorrect storage of the mister and its parts.